



INICIATIVA HISTÓRIAS NO CEA

**O Planeta
é de Todos!**





Esposende Ambiente



Ficha Pedagógica PRÉ-ESCOLAR

INICIATIVA HISTÓRIAS NO CEA
**O Planeta
é de Todos!**



1. Ajuda o Caça-Sujões a separar os resíduos, fazendo a correspondência dos mesmos para os locais corretos!





Esposende Ambiente

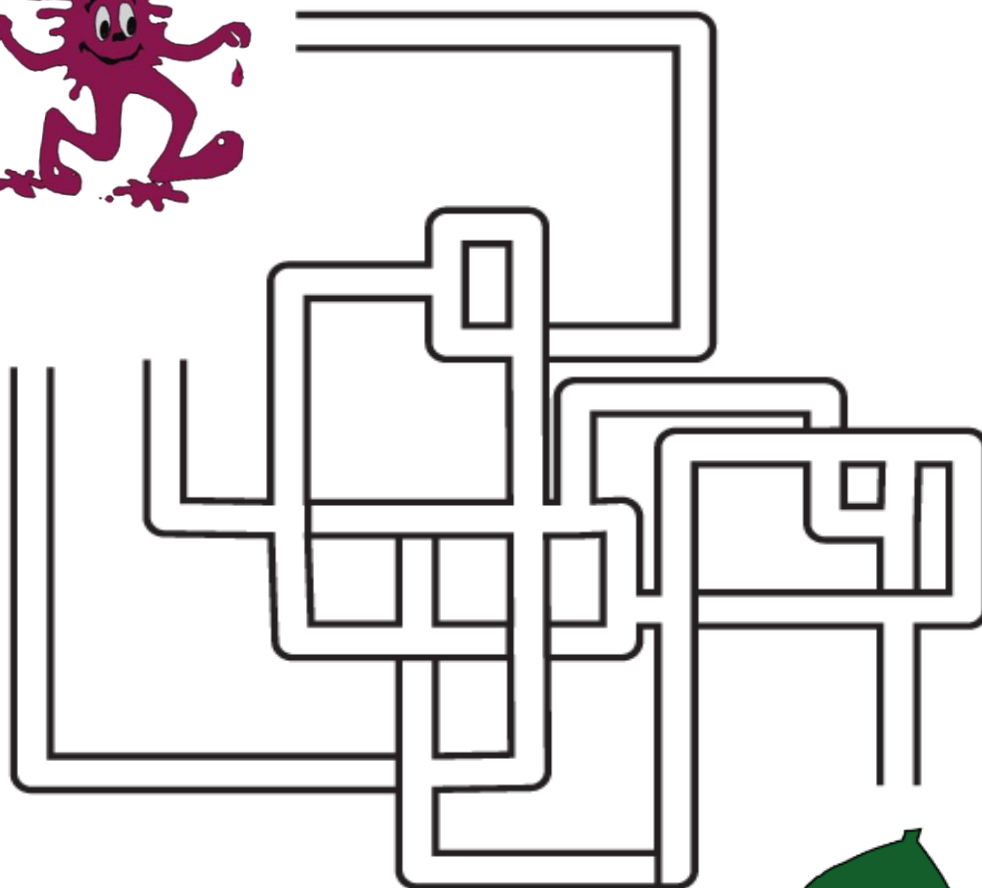
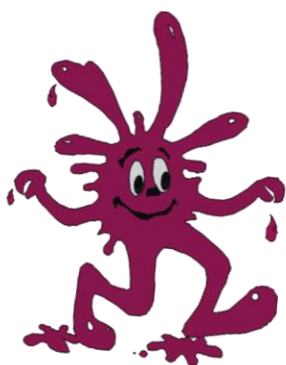


Ficha Pedagógica Pré-escolar

INICIATIVA HISTÓRIAS NO CEA
**O Planeta
é de Todos!**



2. Ajuda o *Caça-Sujões* a encontrar o seu amigo *Verdinho*.





Ficha Pedagógica PRÉ-ESCOLAR

INICIATIVA HISTÓRIAS NO CEA
**O Planeta
é de Todos!**



3. Na história o ribeiro onde a *Clarinha* vivia estava muito poluído, com plástico, metal, vidro e outros tipos de lixo a boiar na água e nas margens do ribeiro, pondo em risco a vida de todos os seres vivos que vivem e precisam deste habitat!

Quais destes animais estão associados aos rios e ribeiras? Assinala com um X as tuas respostas.

a) Rã



b) Esquilo



c) Libélula



a) Javali



e) Pato-real



f) Lontra





Esposende Ambiente

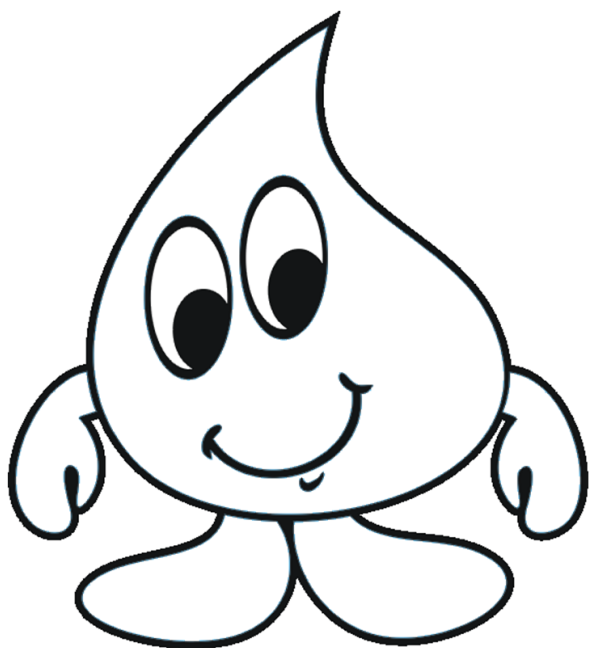


Ficha Pedagógica Pré-escolar

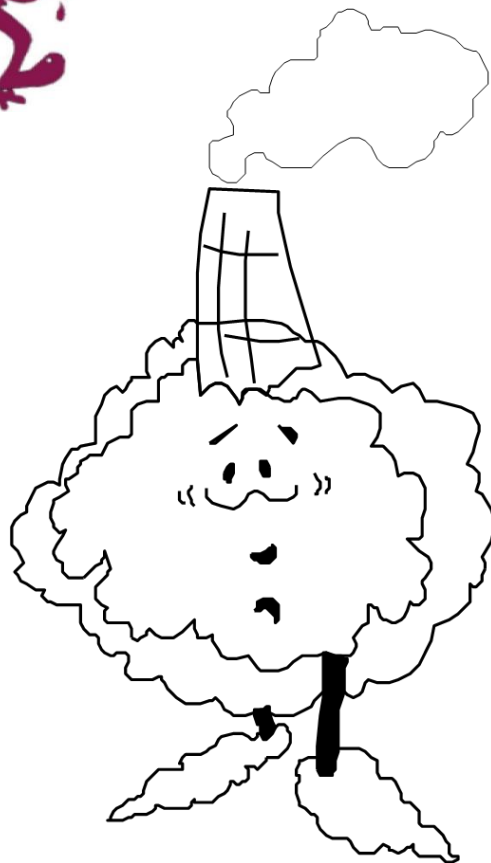
INICIATIVA HISTÓRIAS NO CEA
**O Planeta
é de Todos!**



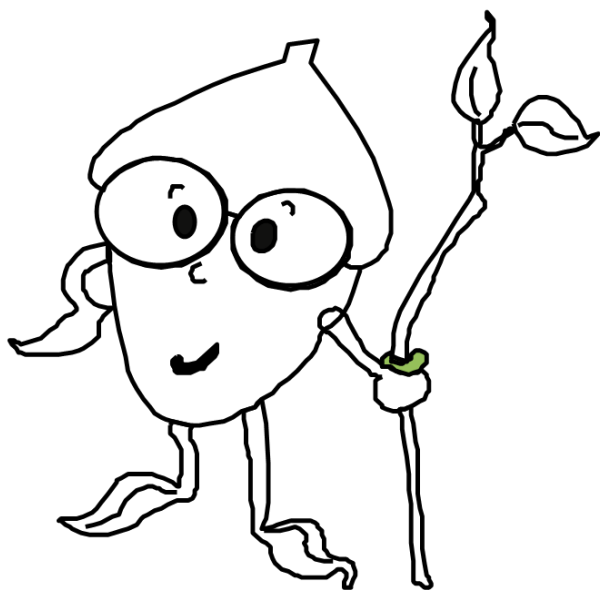
4. Pinta estas personagens da história:



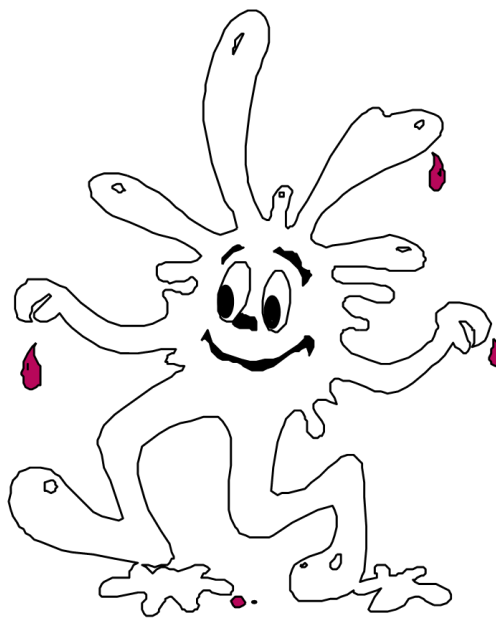
Clarinha



O₂ - Oxigénio



Verdinho



Caça-Sujões